



Chocolate Negro C/ Amêndoa Laminada

Porção: 100,00 g Categoria: Secção: Loja
Rendimento: 2,00 g Preparação: Cru



COMPOSIÇÃO

INGREDIENTE	QUANTIDADE
Amêndoa laminada [Horeca]	1g (50,00%)
chocolate wenguê (70%) [Eurocao]	1g (50,00%)

DECLARAÇÃO NUTRICIONAL (Por 100g)

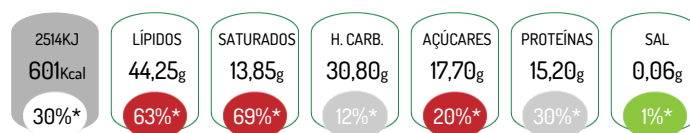
Energia: 601 Kcal /2514 KJ

Lípidos: 44,25 g, dos quais Saturados: 13,85 g

Hidratos de carbono: 30,80 g, dos quais Açúcares: 17,70 g

Fibra: 9,15 g Proteínas: 15,20 g

Sal: 0,06 g



*Dose de Referência para um adulto médio (8400 kJ/2000 kcal)

ALERGÉNIOS



Contém: Frutos Casca Rija

Pode conter vestígios de Glúten, Amendoim, Soja, Leite, Sementes de Sésamo, Dióxido de Enxofre/Sulfitos

ESPECIFICAÇÕES DO PRODUTO

APRESENTAÇÃO DO PRODUTO

O produto apresenta-se sob a forma de:

- Bombom;
- Tablet.