



Chocolate Negro C/ Praliné de Flor de Sal

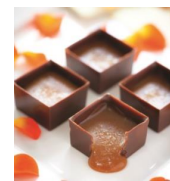
Porção: 1,00 g

Categoria:

Secção: Fabrica

Rendimento: 2,00 g

Preparação: Cru



COMPOSIÇÃO

INGREDIENTE	QUANTIDADE
pralin delicrisp fleur de sel [Irca]	1g (50,00%)
chocolate wenguê (70%) [Eurocao]	1g (50,00%)

DECLARAÇÃO NUTRICIONAL (Por 100g)

Energia: 561 Kcal /2351 KJ

Lípidos: 37,05 g,

dos quais Saturados: 20,65 g

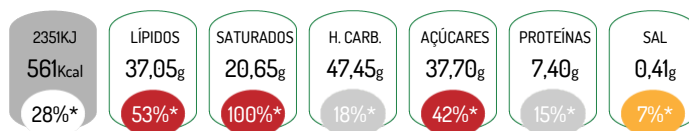
Hidratos de carbono: 47,45 g,

dos quais Açúcares: 37,70 g

Fibra: 4,30 g

Proteínas: 7,40 g

Sal: 0,41 g



*Dose de Referência para um adulto médio (8400 kJ/2000 kcal)

ALERGÉNIOS



Contém: Glúten, Soja, Leite, Frutos Casca Rija

ESPECIFICAÇÕES DO PRODUTO

APRESENTAÇÃO DO PRODUTO

O produto apresenta-se sob a forma de:

-Bombom;

-Trufa;