



Porção: 100,00 g Categoria: Secção: Fabrica
Rendimento: 2,00 g Preparação: Cru



COMPOSIÇÃO

INGREDIENTE	QUANTIDADE
laranja com casca desidratada [Desidrata]	1g (50,00%)
chocolate wenguê (70%) [Eurocao]	1g (50,00%)

DECLARAÇÃO NUTRICIONAL (Por 100g)

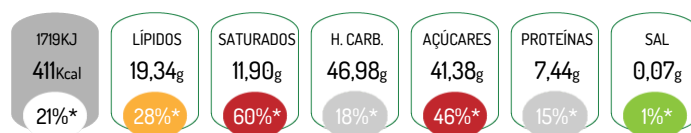
Energia: 411 Kcal /1719 KJ

Lípidos: 19,34 g, dos quais Saturados: 11,90 g

Hidratos de carbono: 46,98 g, dos quais Açúcares: 41,38 g

Fibra: 9,44 g Proteínas: 7,44 g

Sal: 0,07 g



*Dose de Referência para um adulto médio (8400 kJ/2000 kcal)

ALERGÉNIOS

Pode conter vestígios de Soja, Leite, Frutos Casca Rija

ESPECIFICAÇÕES DO PRODUTO

APRESENTAÇÃO DO PRODUTO

O produto apresenta-se sob a forma de:

- Bombom;
- Tablet.